

Zugangsprüfung Musterklausur Gehörbildung Entry Test Ear Training – Sample Examination

Name:.....

Hauptfach/major:.....

Datum/date:.....

Gesamtpunktzahl: _____


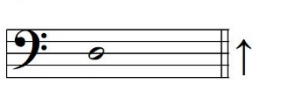
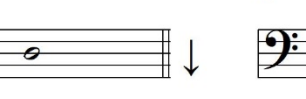
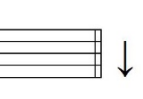
bestanden nicht bestanden

Sprachkurs notwendig

1. Intervalle / intervals

[/ 8]

1.1. sukzessiv / successive

1)	2)	3)	4)
			

1.2. simultan / simultaneous

Beispiel / example

kleine 7
minor 7

1)

2)

3)

4)

2. Akkorde / chords

[/ 8]

1.3. Dreiklänge (Grundstellung und Umkehrungen) / triads (root position and inversions)

Beispiel / example

Dur 6
Major 6

1)

2)

3)

4)

1.4. Dominantseptakkorde (Grundstellung und Umkehrungen) / dominant seventh chords (root position and inversions)

Beispiel / example

D⁷₃
V⁶₅

1)

2)

3)

4)

Gesamt [/ 16]

3. Skalen / scales

[/ 4]

Name der Skala auf die entsprechende Linie / scale's name on the respective line

1)

3)

2)

4)

4. Rhythmusdiktat / rhythm dictation

[/ 12]

4.1.



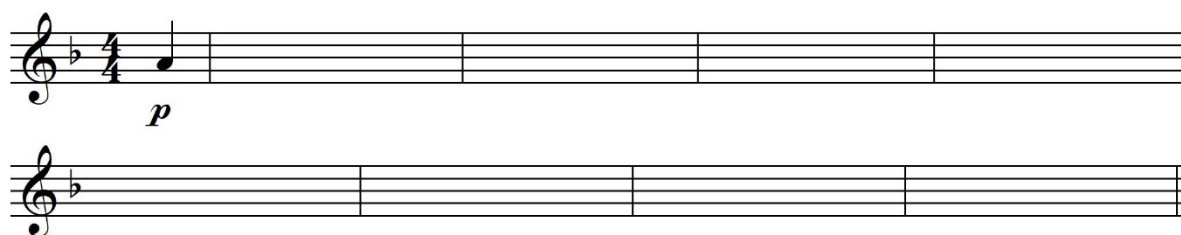
4.2.



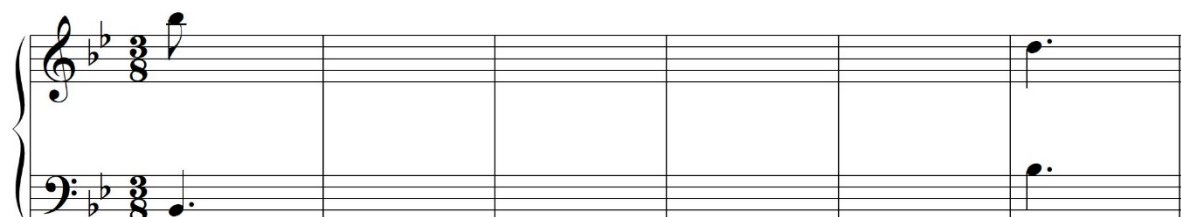
5. Melodiediktat / melody dictation

[/ 16]

1.5. einstimmig / one-voice <https://www.youtube.com/watch?v=ovPdGKXxmO4&t=658>



1.6. zweistimmig / two-voice

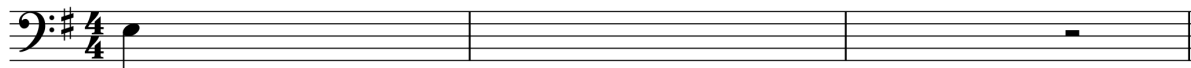


Gesamt [/ 32]

6. Harmoniediktat / harmonic dictation

[/ 8]

Schreiben Sie nur die Bassstimme und bezeichnen Sie die Harmoniefolge mit Funktionssymbolen oder römischen Ziffern! / Write only the bass part and label the harmonic progression with functional symbols or Roman numerals!



t

oder / or: i

7. Höranalyse und Sprachkompetenz / aural analysis and language skills

[/ 6]

Sie hören ein kurzes Stück viermal. Beantworten Sie die folgenden Fragen:
You will hear a short piece four times. Answer the following questions:

<https://www.youtube.com/watch?v=p-lZXArdrc>

1) Welche Tonleiter liegt der Melodie zugrunde? Benennen Sie noch einige weitere charakteristischen Eigenschaften der Melodie (Intervallik, melodische Kontur, Rhythmik und Metrik, etc.)!
Which scales underlines the melody? Name some other characteristic aspects of the melody (intervals, melodic contour, rhythm and meter, etc.)!

2) Die Harmonik dieses Stückes basiert überwiegend auf einem bestimmten Intervall. Um welches Intervall handelt es sich dabei?
The harmony of this piece is mainly based on a particular interval. Which interval is this?

3) Beschreiben Sie die Satzart/Textur des Stückes!
Describe the texture of the piece!

4) Ordnen Sie das Stück historisch ein und begründen Sie Ihre Antwort!
From which period is this piece? Give reasons for your answer!

Gesamt [/ 14]